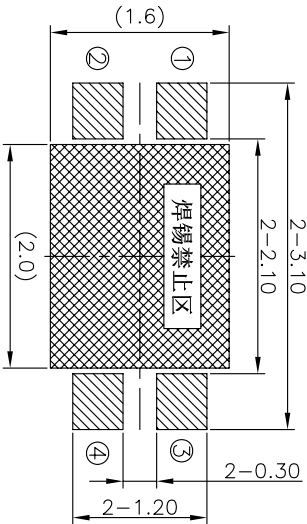
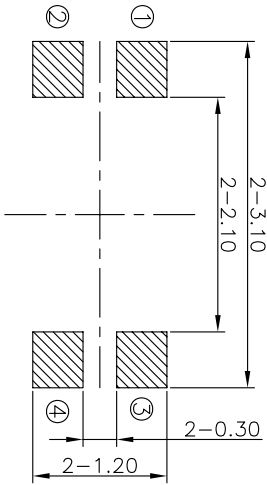
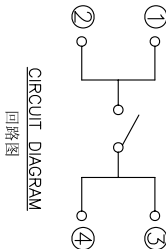
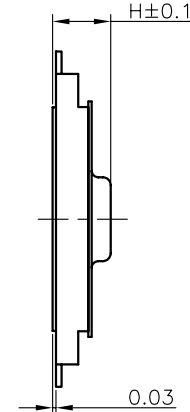
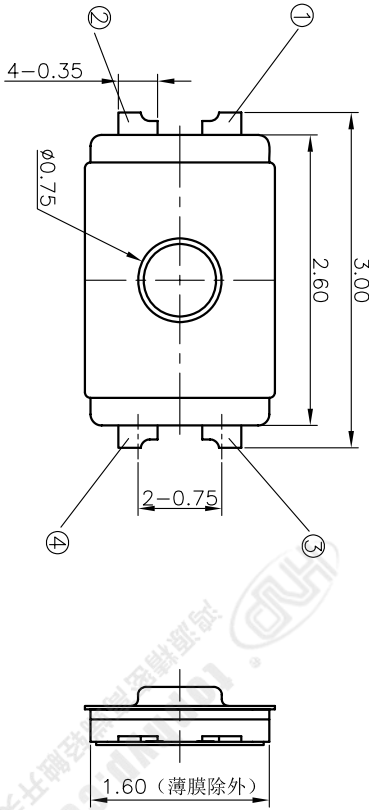


REV	ECN NO.	APPD
A	HC180073	ZO

规格 Specifications

额定负荷 Rating	DC 12V/50mA	
接触电阻 Contact Resistance	500mΩ max.	
绝缘电阻 Insulation resistance	DC100V 60S 100MΩ min.	
抗电强度 Dielectric strength	AC250V(50~60HZ) 60S min.	
操作力 Operation force	160±30gf	240±50gf
寿命试验 Operating Life	500,000 cycles	
行程 Travels	0.12±0.05mm	



RECOMMENDED P.C.B. LAYOUT
安装尺寸图

LAND PATTERN PLAN
印制电路板焊盘参考图

PRODUCT NO. : 1 T S 0 2 6 A * * * * *

轻触开关

2.6X1.6系列

外形:

A=四脚

B=两脚

贴点颜色:

底座颜色:

初始颜色

则不启用

按点颜色:
底座颜色:
初始颜色
则不启用

操作力度:

160=160gf

180=180gf

240=240gf

手感:

0=普通(弹片)

1=大手感(弹片)

2=小手感(弹片)

3=特殊手感(弹片)

产品高度(H):

0.50±0.05mm

0.60±0.05mm

0.70±0.05mm

依次增加

其它:
CT=编带(非编带,不启用)

材质:

0=初始材质

1=新增材质

依次增加

依次增加

依次增加

依次增加

依次增加

依次增加

依次增加

依次增加

依次增加

依次增加

依次增加

依次增加

依次增加

依次增加

依次增加

依次增加

依次增加

依次增加

依次增加

依次增加

依次增加

依次增加

依次增加

依次增加

依次增加

依次增加

依次增加

依次增加

依次增加

依次增加

依次增加

依次增加

依次增加

依次增加

依次增加

依次增加

依次增加

依次增加

依次增加

依次增加

依次增加

依次增加

依次增加

依次增加

依次增加

依次增加

依次增加

依次增加

依次增加

依次增加

依次增加

依次增加

依次增加

依次增加

依次增加

依次增加

依次增加

依次增加

依次增加

依次增加

依次增加

依次增加

依次增加

依次增加

依次增加

依次增加

依次增加

依次增加

依次增加

依次增加

依次增加

依次增加

依次增加

依次增加

依次增加

依次增加

依次增加

依次增加

依次增加

依次增加

依次增加

依次增加

依次增加

依次增加

依次增加

依次增加

依次增加

依次增加

依次增加

依次增加

依次增加

依次增加

依次增加

依次增加

依次增加

依次增加

依次增加

依次增加

依次增加

依次增加

依次增加

依次增加

依次增加

依次增加

依次增加

依次增加

依次增加

依次增加

依次增加

依次增加

依次增加

依次增加

依次增加

依次增加

依次增加

依次增加

依次增加

依次增加

依次增加

依次增加

依次增加

依次增加